

MCTC 2014 Plan de Transportación Regional

Junta Pública de Ejercicio de Planificación de Mapa

El 6 de Abril del 2013

Introducción

Este ejercicio de planificación de mapa es con la intención de ayudar a MCTC a identificar qué **crees tú** que son las **necesidades más grandes de tu subregión** o la Ciudad de Madera en asuntos de transportación, uso de tierras, y asuntos ambientales. Esta información recopilada será usada para ayudar a MCTC en el desarrollo de escenarios alternativos que serán compartidos contigo en las siguientes series de juntas en Abril o Mayo del 2013.

Trabajando en unión con otros en tu mesa o grupo, identificaras aéreas donde hacen falta mejoras en el sistema de transportación, el tipo de desarrollo de nuevos terrenos (vivienda, comercial, educacional, industrial, y otros tipos de usos de tierra) que deben ser planeados dentro del futuro para apoyo del sistema de transportación, y donde condiciones ambientales deben ser evadidas o improvisadas. Imanes con ilustraciones han sido proveídos en tu mesa para representar cada una de las tres categorías de necesidades (mejoras de transportación, desarrollo de uso de tierras sustentables, y consideraciones ambientales). Estos imanes serán colocados en el mapa proveído en la pizarra al pie de tu mesa. También dibujaras círculos alrededor de aéreas que son de alta importancia, coloca un imán en el mapa y después dibuja una flecha entre los imanes y el área circulada o simplemente coloca un imán dentro del área circulado.

Pasos del Ejercicio de Planificación de Mapa

1. **Introdúcete**
2. **Repasa las ilustraciones de los imanes**

Las Ilustraciones de Imanes Proveídos:

Mejoras en el Sistema de Transportación

- Agregar vías de transportación (si es posible)
- Mejoras en las intersecciones (señales de tráfico, altos, rondanas)
- Nuevos intercambios de carretera
- Rehabilitación de calles y carreteras existentes (arreglar baches, nuevas curvas/ desagüe, etc.)
- Mejoras en la seguridad (salidas, carriles para avanzar, tratamientos del carril del estruendo, avisos de advertencias, etc.)
- Incrementar la frecuencia del tránsito público (mejorar autobuses que corren en una ruta de tránsito; ejemplo: si ahora corren cada hora mejorar el sistema para que las rutas corran cada media hora)
- Nuevas líneas de autobús rápidas – autobuses dedicados con carriles separados que proveen servicio más rápido y eficiente que una ruta de autobús regular
- Nuevas rutas de bicicleta
- Nuevas vías o mejoras para peatones (banquetas, cruceros, etc.)
- Mejoras en la vista de las calles (paisaje diseñado, banquetas, rutas de bicicleta, y mejoras a las calles)

Desarrollo Sustentable de Tierras

- Hogares de familia
- Apartamentos
- Desarrollo multi-uso
- Desarrollo para el tránsito
- Centros de compras
- Desarrollo comercial
- Centros de entretenimiento
- Centros cívicos

- Desarrollo de Oficinas
- Desarrollo Industrial
- Facilidades Medicas
- Facilidades Educacionales
- Facilidades Recreacionales (parques, complejos de deportes/canchas, etc.)
- Terrenos agricultruales/ terrenos libres

ENVIRONMENTAL CONSIDERATIONS

- Calidad y cantidad de agua
- El hábitat de plantas y animales
- Luz y reflejo
- Ruido
- Calidad del Aire/ emisiones de gases de efecto
- Recursos históricos o arqueológicos

3. Acuerdo colectivo de cada grupo

Trabaja con tu grupo de la sesión y decide como grupo donde hacen falta las mejoras de transportación entre ahora y el año 2040, donde debe ser localizado nuevo crecimiento y desarrollo de uso de tierra para apoyar el sistema de transportación del futuro, y donde hay asuntos ambientales o donde aéreas que se necesitan preservar.

4. Repaso de Hallazgos de Acuerdos Colectivos de los Grupos con todos los Participantes

Todos escucharemos al representante de cada grupo. El representante de cada grupo compartirá los hallazgos más grandes desarrollados por su grupo.

Grupo de Imanes:

Los imanes mostrados abajo serán acomodados por su grupo colocándolos en el mapa base que está en tu mesa. Tú trabajarás con tu grupo para identificar las decisiones del grupo sobre las futuras necesidades del sistema de transportación, desarrollo de uso de tierras sustentables, y necesidades o restricciones ambientales.

Imanes con Ilustraciones de Mejoras a la Transportación:

Agregar carriles de transporte, si es posible



Señal de Trafico



Alto



Rondana



Intercambio de Carreteras



Rehabilitación De Calles



Mejoras de Seguridad



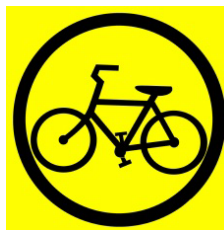
Incrementar la frecuencia de ruta de autobuses



Rutas de Transito Publico Rápido



Rutas de bicicleta



Nuevas Facilidades para Peatones



Mejoras al paisaje de calles



Imanes con Ilustraciones de Uso de Tierra

Casas



Apartamentos



Uso Múltiple



Rutas Alternativas



Centros de Compras



Servicios Comerciales



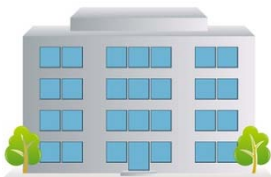
Entretenimiento



Centro Cívico



Oficinas



Industrial



Medico



Educacional



Recreacional



Agricultural/Tierra Libre



Imanes con Ilustraciones de Mejoras Ambientales

Agua



Animales/Plantas



Luz/Reflejo



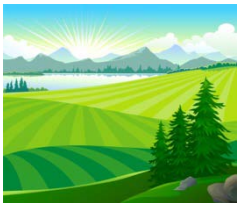
Ruido



Aire



Vista/Paisaje



Histórico/Cultural

